



開幕戦

庄内の陣

2018
9/1 (SAT)

開 場 ▶ 10:00
TIP-OFF ▶ 13:30

会場 / 酒田市国体記念体育館
(酒田市飯森山2-296-1)

前座試合 ▶ 10:15 高校生男子 酒田南 vs 聖和学園 (宮城)

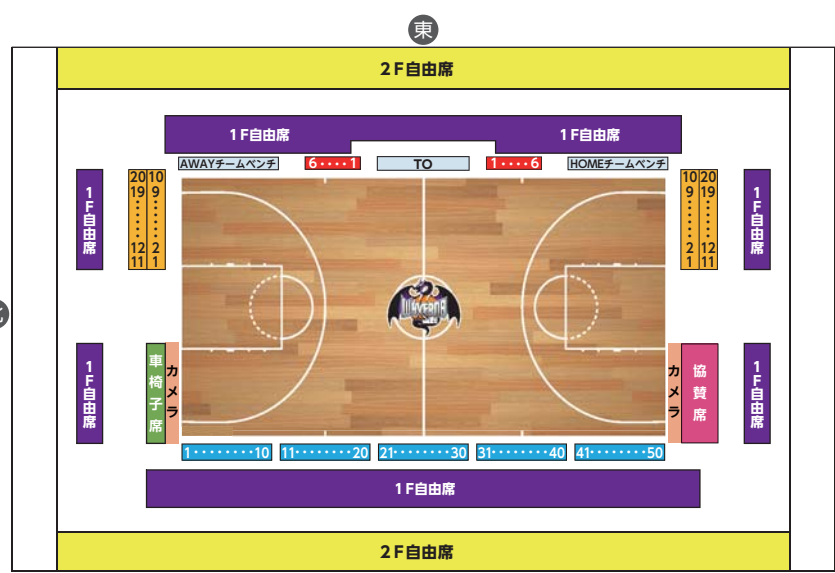
主催 JBA / B.LEAGUE 主管 株式会社パ斯拉ボ
共催 酒田バスケットボール協会 後援 酒田市 / (公財)酒田市体育協会 / (一財)山形県バスケットボール協会
協力 株式会社 89ERS



山形ワイヴァンズ

VS

仙台89ERS



座種	区分	前売り価格	当日価格
スペシャルシートホーム側 (6席) スペシャルシートアウェー側 (6席)	一般 エリア指定席	¥6,000	¥6,500
コートサイド席 (50席)	一般 エリア指定席	¥3,000	¥3,500
コートエンド席ホーム側 (20席) コートエンド席アウェー側 (20席)	一般 エリア指定席	¥2,500	¥3,000
	中学生 エリア指定席	¥1,500	¥2,000
1F自由席	小学生 エリア指定席	¥1,000	¥1,500
	一般 自由席	¥2,000	¥2,500
	中学生 自由席	¥1,000	¥1,500
2F自由席	小学生 自由席	¥700	¥1,200
	一般 自由席	¥1,000	¥1,500
車椅子席 (6席)	中高校生 自由席	¥500	¥1,000
	小中学生 自由席	¥500	¥1,000
	指定席	¥2,000	¥2,500

※小学生未満のお席を必要としないお子様は、チケットは必要ありません。

チケットぴあ(セブンイレブン)・Bリーグチケットにて **8/18(土)から発売開始**